

# SG 330



**KRATEK OPIS**  
BRUSILNI STROJ ZA OBDELAVO MOTORNIH  
GLAV

## SPECIFIKACIJE

### Specifikacije

<b>Površina mize</b>	295×750 mm
<b>Razdalja med mizo in brusilnim kolesom</b>	125÷340 mm
<b>Navpični hod brusilnega kolesa</b>	205 mm
<b>Premer brusilnega kolesa</b>	330 mm (13")
<b>Največja obdelovalna površina</b>	700×180 / 600×225 / 500×260 / 400×285 / 350×300 mm
<b>Hitrost vrtenja brusilnega kolesa</b>	900÷1400 vrt/min
<b>Hitrost avtomatskega pomika</b>	190 mm/obr
<b>Moč motorja brusilne glave</b>	1.3÷0.55 kW
<b>Moč motorja pomika glave</b>	0.12 kW
<b>Moč motorja hladilne črpalke</b>	0.11 kW
<b>Napetost - Hz - Faze</b>	400V - 50Hz - 3f
<b>Napetost - Hz - Faze</b>	230V - 60Hz - 3f
<b>Dimenzije (Š×D×V)</b>	1100×1100×1560 mm
<b>Dimenzije pakiranja</b>	1200×1200×1550 mm
<b>Teža</b>	430 kg
<b>Teža z embalažo</b>	550 kg

## OPIS

Brusilni stroj za motorne glave **SG 330** je priročen, majhen stroj za brušenje in rezkanje z nihajno glavo, namenjen obdelavi glave motorja in blokov motorjev osebnih vozil ter lahkih tovornjakov. Z dvema hitrostma vretena v glavi je primeren za obnavljanje aluminija, litega železa ter tudi aluminijastih/predkomornih glav valjev. Stroj ima samodejni pomik kolesa v vodoravni smeri in ročni pomik v navpični smeri.

Robustna osnova iz litega železa in delovna glava z natančnimi vodili zagotavljata natančno obdelavo glav motorjev in blokov.

Delovna miza in glava iz litega železa ter natančni ležaji vretena skupaj z vsemi našimi drugimi funkcijami naredijo model SG330 najboljšo izbiro glede na razmerje med ceno in kakovostjo.

Poseben delovni sistem, pri katerem se pomika glava, miza pa ostane pri miru, omogoča visoko natančnost in zmanjšuje skupne dimenzije stroja.

S tem strojem je mogoče obdelovati motorje z 4 do 6 valji.

Stroj je dobavljen popolnoma opremljen z vsemi deli:

- 330 mm brusilno kolo s segmenti in orodjem
- par vzporednih nosilcev
- jeklena pločevinasta osnova
- hladilni sistem
- zaščitni ščit
- naprava za profiliranje brusnega kolesa z diamantom

## **STANDARDNA OPREMA**

- Električne komande z nizko napetostjo (24 V)
- Plošča z brusnimi segmenti, komplet z 8 brusnimi segmenti za lito železo
- Izvlečno orodje za ploščo z brusnimi segmenti
- Orodje za obnavljanje glav iz aluminija, 12 × 70 mm
- 2 vzporedna nosilca 352 × 140 (v) mm, komplet z vijaki in majhnimi vpenjalnimi bloki
- Komplet vijakov, matic, sponk in ključev
- Enota za profiliranje brusnega kolesa
- Diamant za profiliranje brusnega kolesa

- Omara iz kovinske pločevine
- Zaščitni ščit
- Hladilni sistem z električno črpalko in usedalnim rezervoarjem
- Komplet servisnega orodja
- Navodila za uporabo
- Obarvano v standardnih sivih odtenkih RAL 7040 in RAL 7015
- Možnost drugih barv po naročilu

OPREMA ZA IZDELEK:



PT2008



MP3313



MP3314



AC1831



GE0300



RT1270



RT1570



UT0003



TH1275



NT5038



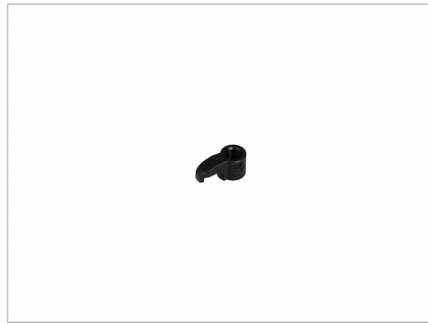
TH1270



TH7038



TH7012



TH7050



TH7055



NT1038



NT3038



GS0820



GS0840



GS0860



DT5060



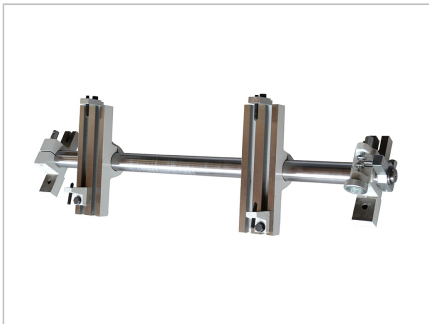
DD0330



SU3513



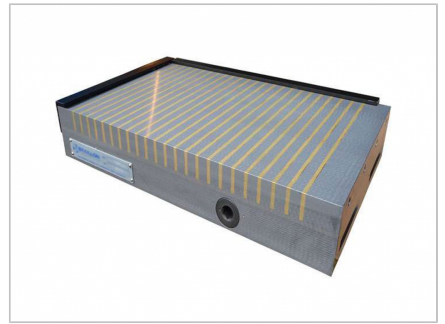
SU4949



HF5035



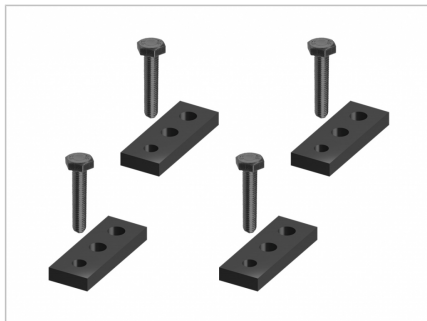
HF5045



AC3010



CT8040



CT8054



CT8064



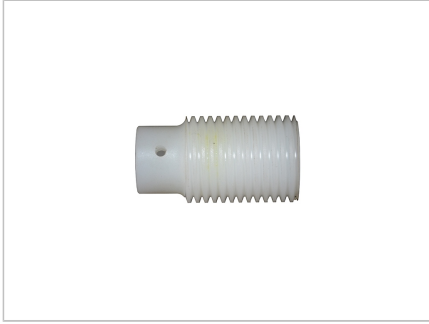
CT8070



AC3310



PT3305



PT3310



PT3304